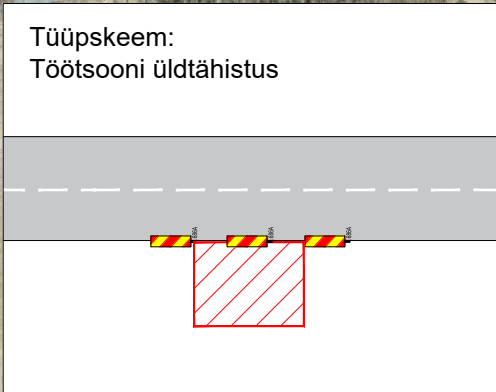
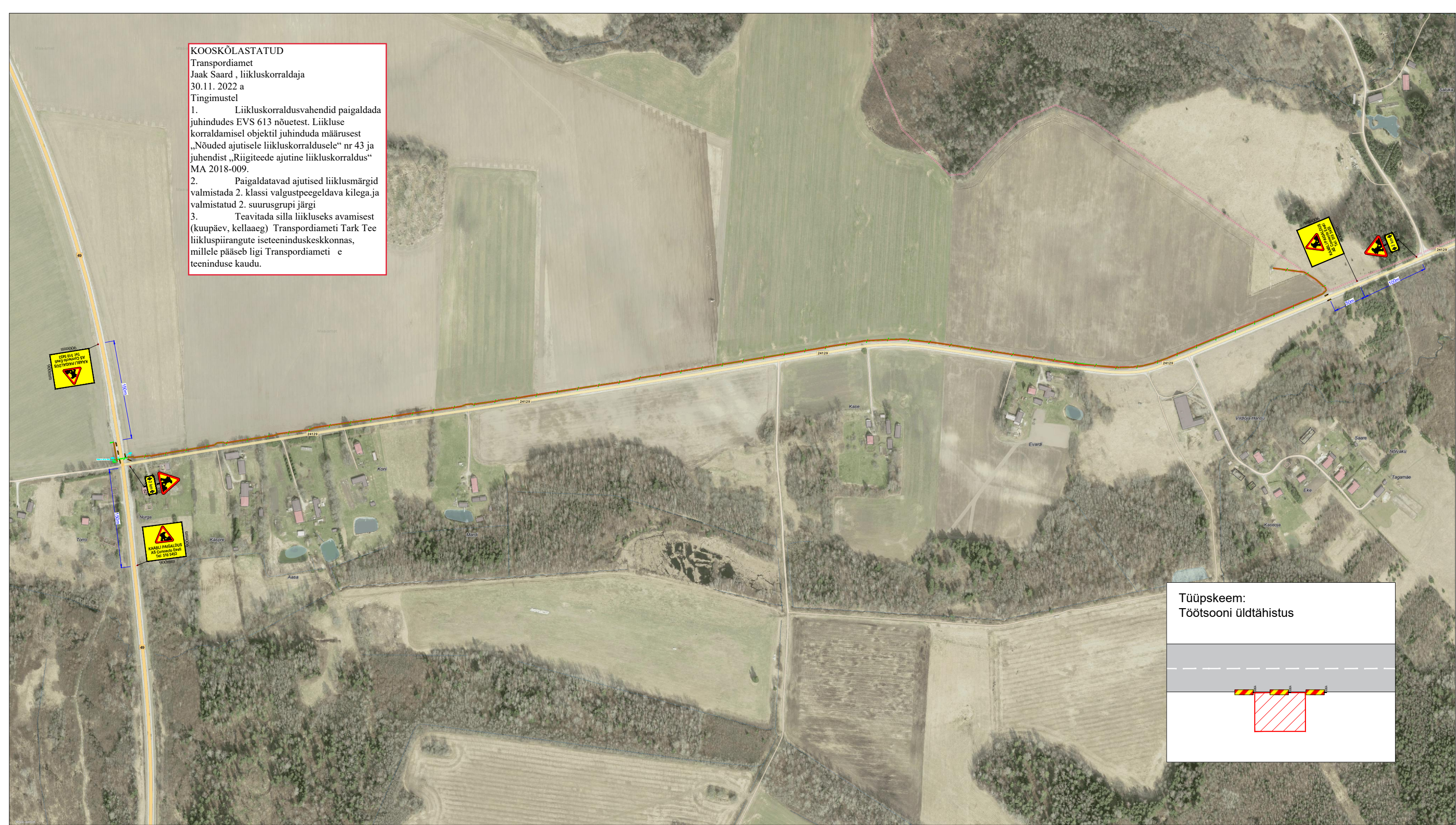


KOOSKÖLASTATUD
 Transpordiamet
 Jaak Saard, liikluskorraldaja
 30.11.2022 a
 Tingimustel

- Liikluskorraldusvahendid paigaldada juhindudes EVS 613 nõuetest. Liikluse korraldamisel objektil juhinduda määrusest „Nõuded ajutisele liikluskorraldusele“ nr 43 ja juhendist „Riigiteede ajutine liikluskorraldus“ MA 2018-009.
- Paigaldatavad ajutised liiklusmärgid valmistada 2. klassi valgustpeegeldava kilega ja valmistatud 2. suurusgrupi järgi
- Teavitada silla liikluseks avamisest (kuupäev, kellaeg) Transpordiameti Tark Tee liikluspääsude iseteeninduskeskkonnas, millele pääseb ligi Transpordiameti e-teeninduse kaudu.



<p>Ramudden OÜ, Reg. kood 12969700 Artelli 16/18, Tallinn. Telefon: +372 622 9530 E-post: info@ramudden.ee</p>	Projekti nimetus: Viljandi maakond, Põhja-Sakala vald, Võivaku EMT optika	Kuupäev 29.11.2022
	Objekti asukoht: Riigitee nr 49 Imavere - Viljandi - Karksi-Nuia km 34,91 ja Riigitee nr 24129 Võivaku-Kuhjavere km 0,00 - 1,87 Võivaku küla, Põhja-Sakala vald, Viljandimaa	Töö nr. VSL221128-1
Tellija AS Connecto Eesti, Aivar Sarapuu, 510 5453, Aivar.sarapuu@connecto.ee	Joonise nimetus: Ajutine liikluskorraldus.	Joonise nr. 1.
Cad proj. L. Lensment Telefon: +372 5887 8001 Tegevusluba nr ELK000084 A.Voitka	Märkused: T24129 AKÖL: 71 T49 AKÖL: 4500	

- TINGMÄRGID:**
- ja Töötsoon
 - Töötsoon kinnisel meetodil
 - Ajutine liiklusmärk
 - Ajutine liiklusmärgi post
 - Ol.oleva liiklusmärgi post
 - Ol.olev liiklusmärk

